

Evaluation diagnostique EB1

Texte A

A. Lis le texte.

Sami et le chat

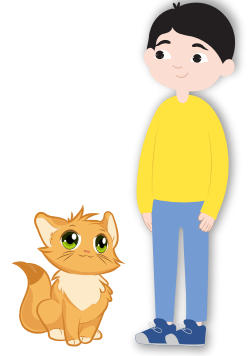
Je suis Sami.

J'ai une balle.

Je joue avec Lama.

Lama a un chat.

Je joue à la balle avec le chat de Lama.



B. Relis le texte et réponds aux questions. Entoure la bonne réponse.

1- Sami a une balle.

Vrai

Faux

2- Lama a un chat.

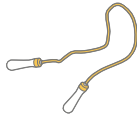
Vrai

Faux

3- Sami joue à :



la balle



la corde



la pelotte.

4- Sami et Lama sont amis.

Vrai

Faux

5- Sami n'aime pas les chats.

Vrai

Faux



Texte B

A. Lis le texte.

Rima est malade

C'est mardi, Rima est malade.

Elle ne va pas à l'école.

Maman va préparer une soupe pour garder Rima au chaud.



B. Relis le texte et réponds aux questions. Entoure la bonne réponse.

1- Qui est malade ?

La maman de Rima

Rima

2- Quand Rima est malade ?

Lundi

Mardi

3- Où est Rima ?

à l'école

à la maison

4- Rima a froid.

Vrai

Faux

5- Si Rima va à l'école, ses amis vont être malades.

Vrai

Faux

