

Centre de Recherche et de Développement Pédagogiques

Think Tank National pour la Recherche et l'Innovation en Éducation

1	Objectif de création du Think Tank.....	2
2	Qu'est-ce que le Think Tank.....	2
3	Objectifs généraux.....	2
4	Objectifs opérationnels	3
5	Extrants / Outcomes.....	3
6	Structure et organisation.....	4
7	Sources de financement	9
8	Activités du Think Tank.....	9

Ce travail s'appuie sur le texte du cadre stratégique du Think Tank élaboré en 2022-2023 au CRDP en collaboration avec l'Agence Universitaire de la Francophonie (AUF) dans le cadre du programme « Apprendre » subventionné par l'Agence Française du Développement (AFD).

Ce texte est traduit de la langue arabe

1- Objectif de création du Think Tank

L'objectif de la création du Think Tank National de la Recherche et de l'Innovation en Éducation au Centre de Recherche et de Développement Pédagogiques (CRDP) est de promouvoir le rôle national de ce dernier dans la recherche en éducation qui est considérée comme l'une de ses fonctions principales selon l'article 4 du décret n° 2356 de son établissement. D'autant plus que le bureau de recherche du CRDP éprouve le besoin de chercheur.e.s en éducation.

2- Qu'est-ce que le Think Tank

Le Think Tank est constitué d'un réseau de chercheur.e.s expert.e.s en éducation qui œuvrent pour générer des idées et des stratégies éducatives innovantes.

Son activité principale consiste à orienter, sélectionner et mettre en œuvre des recherches en éducation de priorité nationale. Par la suite, ce collectif va proposer au Ministère de l'Éducation et de l'Enseignement Supérieur des recommandations et des préconisations basées sur les résultats de ces recherches. Ces dernières constitueront un appui au CRDP pour rénover les politiques éducatives générales et anticiper leurs transformations afin de promouvoir l'Éducation au Liban.

Il est directement rattaché au/à la Président.e du CRDP.

3- Objectifs généraux

- Promouvoir le rôle national du CRDP dans la recherche en éducation en réhabilitant le rôle du bureau de recherche.
- Mettre en œuvre les résultats des recherches dans le développement des politiques éducatives visant à améliorer la qualité du processus d'enseignement-apprentissage.
- Répondre aux besoins des politiques éducatives nationales concernant les enjeux éducatifs vitaux, ainsi qu'aux politiques innovantes, et ce, en orientant et en soutenant les activités de recherche et leur mise en œuvre.
- Stimuler l'interaction avec les décideurs des politiques éducatives, ainsi que le réseautage avec des institutions dans le domaine de la recherche en éducation et les domaines qui s'y croisent.
- Activer les liens entre divers chercheur.e.s en éducation aux niveaux local et international dans le but de créer un réseau dynamique de chercheur.e.s partenaires.

4- Objectifs opérationnels

- Déterminer les priorités de recherche pour la communauté éducative au Liban après avoir examiné les recherches d'une manière périodique et préparé une revue de littérature en éducation.
- Trouver des sources de financement pour les recherches prioritaires.
- Inciter les chercheur.e.s des universités et des institutions éducatives à participer à des recherches prioritaires.
- Suivre la mise en œuvre des recherches retenues.
- Former le cadre éducatif au CRDP et l'aider à développer des compétences liées à la recherche.
- Traduire les résultats des recherches menées en recommandations pratiques à soumettre au Ministère de l'Éducation et de l'Enseignement Supérieur.

5- Extrants / Outcomes

- Créer un réseau de chercheur.e.s de renommé locaux.ales et internationaux.ales.
- Établir une base de recherches en éducation au CRDP.
- Sélectionner les recherches prioritaires à exécuter.
- Mener des recherches prioritaires au niveau national.
- Formuler des recommandations pratiques à l'intention des décideurs sur la base des résultats des recherches.
- Créer une plateforme interactive pour le Think Tank sur le site Internet du CRDP.

6- Structure et organisation

- Structure organisationnelle fonctionnelle

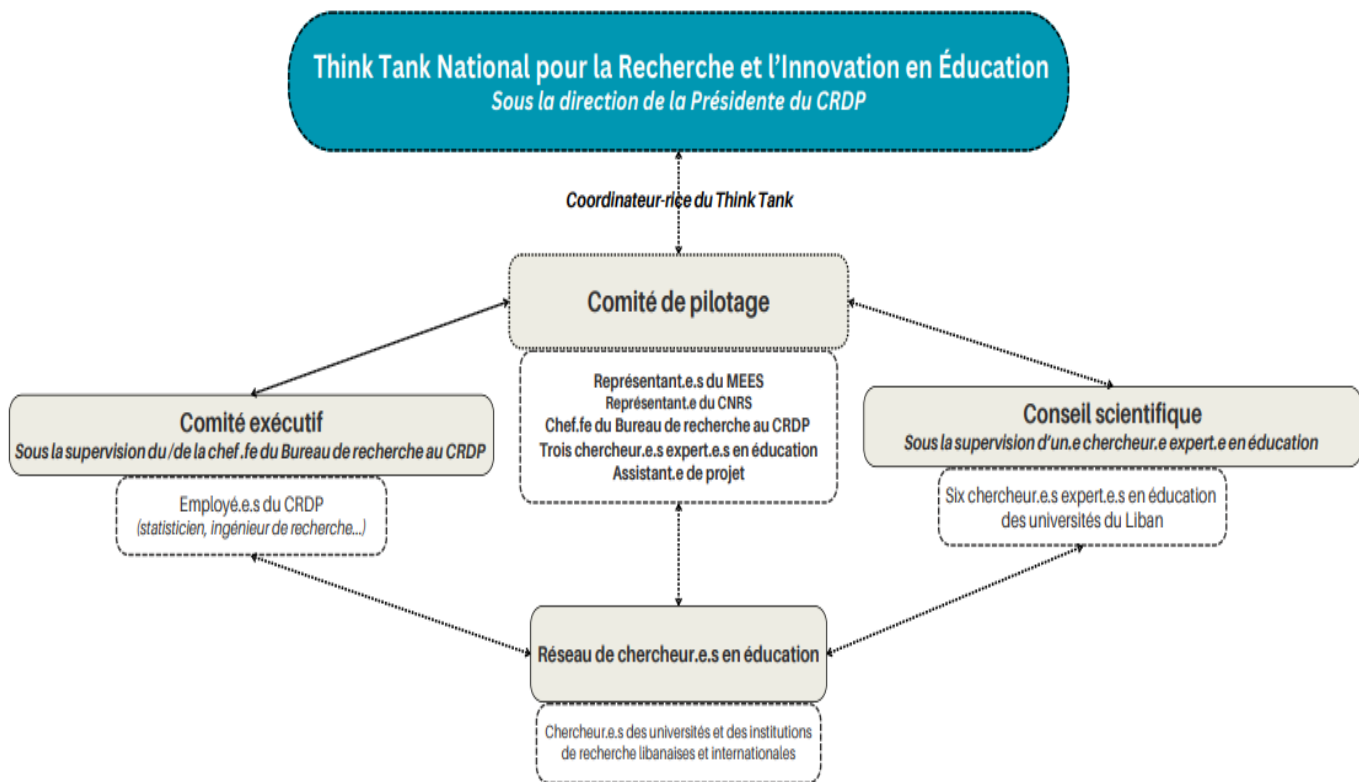


Schéma de la structure organisationnelle et fonctionnelle du Think Tank

Description des tâches du comité de pilotage, du conseil scientifique et du Comité exécutif

Comité de pilotage

Le/la Président.e du CRDP est à la tête du Comité de pilotage qui est composé d'un groupe de chercheur.e.s experts en éducation répartis comme suit : un.e coordinateur·rice du Think Tank, un.e représentant·e du Ministère de l'Éducation et de l'Enseignement Supérieur, un.e représentant·e du Conseil National de la Recherche Scientifique (CNRS), le chef du Bureau de recherche au CRDP, trois chercheur.e.s experts en éducation ainsi qu'une assistante du Think Tank

Le/la Ministre de l'Éducation et de l'Enseignement Supérieur désigne comme représentant.e deux chercheur.e.s expert.e.s en éducation qui transmettent les besoins stratégiques du Ministère, soumettent au ministre les recommandations des recherches réalisées dans le cadre du Think Tank et œuvrent à leur adoption.

Le/la Président.e du CRDP désigne un.e chercheur.e expert.e en éducation comme coordinateur·rice du Think Tank, ainsi que trois chercheur.e.s expert.e.s en éducation et un.e assistant.e de projet.

Parallèlement, le/la secrétaire générale du Conseil National de la Recherche Scientifique (CNRS) désigne un.e chercheur.e expert.e pour la représenter.

La durée du mandat des membres du comité de pilotage est limitée à deux ans, renouvelable une fois.

Tâches du comité de pilotage

- Déterminer les priorités de recherche en éducation en prenant appui sur les demandes du ministère de l'Éducation et de l'Enseignement supérieur, celles du CRDP, ainsi que les suggestions émanant du Conseil scientifique du Think Tank.
- Préciser les critères de sélection des chercheur.e.s/expert.e.s en éducation ainsi que les normes de qualité guidant la sélection des projets de recherche à mettre en œuvre.
- Prendre la décision de mener des recherches selon la conformité des projets de recherche aux normes de qualité préétablies et la disponibilité des fonds requis.
- Rechercher des bailleurs de fonds pour financer les recherches sélectionnées.
- Proposer une charte de coopération avec les universités et les institutions éducatives qui seront partenaires dans la conduite des recherches.
- Sélectionner des chercheur.e.s en éducation locaux.ales et internationaux.ales pour participer aux recherches à mener.
- Superviser la mise en œuvre des recherches retenues.
- Proposer le budget du Think Tank.

Le/la coordinateur-riche du Think Tank assure la coordination de ce réseau entre le comité de pilotage, le comité exécutif et le conseil scientifique, et soumet un rapport trimestriel sur les travaux du Think Tank au/à la Président.e du CRDP, et ce, en collaboration avec les membres du comité de pilotage.

L'assistant.e du Think tank sera amené.e à gérer les tâches suivantes :

- Effectuer le suivi de tous les dossiers liés aux travaux du Think Tank auprès du personnel du programme S2R2 au CRDP.
- Gérer et sauvegarder les fichiers.
- Préparer les réunions.
- Rédiger les comptes-rendus des réunions du comité de pilotage.
- Gérer la logistique liée aux conférences et aux ateliers en collaboration avec des employé.e.s du CRDP.
- Diffuser à grande échelle les informations sur les travaux du Think Tank.
- Effectuer le suivi du travail sur la plateforme interactive à créer.

Conseil scientifique

Le conseil scientifique est un organisme indépendant composé de chercheur.e.s titulaires d'un doctorat et des chercheur.e.s publiant.

En premier lieu, le conseil comprendra des chercheur.e.s expert.e.s en éducation représentant les universités libanaises qui ont participé à l'élaboration du cadre stratégique de Think Tank en coopération avec l'Agence Universitaire de la Francophonie en 2022-2023, à savoir : L'Université Américaine de Beyrouth, l'Université Libanaise, L'Université Saint-Joseph de Beyrouth, l'Université Saint Esprit de Kaslik, l'Université Notre-Dame-de-Louaizé, L'Université Libano-Américaine et L'Université de Balamand.

Ultérieurement, d'autres universités libanaises rejoindront le Conseil scientifique, à condition que le nombre total de ses membres ne dépasse pas six chercheur.e.s.

Les procédures de nomination des chercheur.e.s experts en éducation sont laissées à la discrétion des universités après que le comité de pilotage ait établi une liste claire de critères de sélection. Les nominations sont faites pour une période de deux ans, renouvelable une fois.

Le conseil scientifique sera supervisé par un-e chercheur-e un-e expert-e en éducation. Il/Elle sera choisi-e par le conseil scientifique et assurera de lien entre le conseil scientifique et le comité de pilotage.

Tâches du Conseil scientifique

Les tâches du conseil scientifique sont résumées comme suit :

- Proposer la réalisation de recherches prioritaires basées sur une revue de littérature en coordination avec le réseau des chercheur.e.s en éducation.

- Superviser les fondements scientifiques (méthodologiques entre autres) des projets de recherche à réaliser.
- Proposer des noms de chercheur.e.s en éducation locaux.ales et internationaux.ales qui participeront aux recherches à mener.

Réseau de chercheur.e.s expert.e.s en éducation

Le réseau comprend des chercheur.e.s experte.s en éducation, local.e.s et international.e.s issu.e.s d'universités et d'institutions de recherche au Liban et à l'étranger.

Les universités et les institutions de recherche en éducation locaux et internationaux ainsi que le conseil scientifique participent à la proposition de noms de chercheur.e.s selon des critères établis par le comité de pilotage.

Le comité de pilotage du Think Tank sélectionne la liste définitive des chercheur.e.s en éducation qui réaliseront les projets de recherche retenus en coordination avec le conseil scientifique.

Comité exécutif

Le comité exécutif est composé d'employé.e.s du CRDP désigné.e.s par le/la Président.e du CRDP et au besoin, externes, pour exécuter des projets de recherche et accomplir les travaux du Think Tank.

Le/la responsable du Bureau de recherche au CRDP supervise les activités du comité exécutif, assure le suivi de la mise en œuvre des recherches sur le terrain et poursuit la publication des recherches réalisées.

Système relationnel du Think Tank avec les parties prenantes

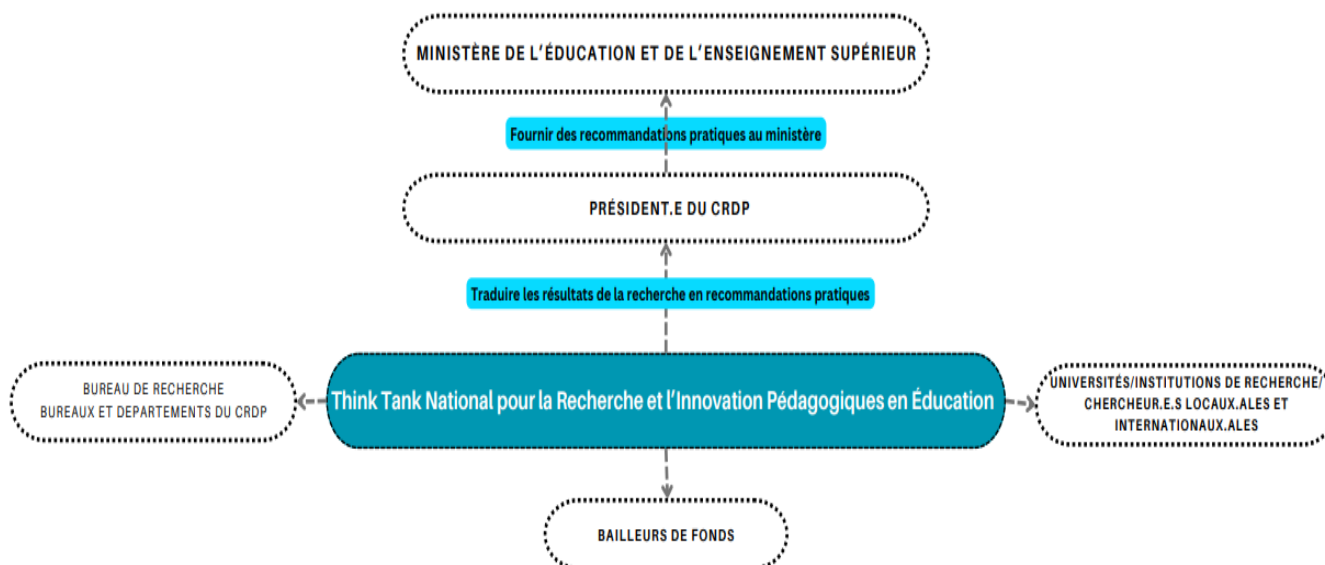


Schéma des relations du Think Tank avec les parties prenantes

Caractéristiques de ces relations

Relations avec le/la Président.e du CRDP

Le comité de pilotage du Think Tank est responsable devant le/la Président.e du CRDP. Il s'engage à mettre en œuvre les recherches conseillées par le/la Président.e en fonction des besoins de la communauté éducative, l'informe périodiquement de l'avancement du travail et lui soumet également des rapports trimestriels.

Relations avec le Ministère de l'Éducation et de l'Enseignement Supérieur

Le comité de pilotage soumet des recommandations pratiques basées sur les résultats des recherches au Ministère de l'Éducation et de l'Enseignement Supérieur par l'intermédiaire du/de la Président.e du CRDP.

Le Ministère de l'Éducation et de l'Enseignement Supérieur fait parvenir ses besoins de recherche par l'intermédiaire de son représentant au sein du comité de pilotage du Think Tank pour qu'ils soient pris en compte lors la définition des recherches prioritaires.

Relations avec les bureaux et les départements du CRDP

Les relations avec les bureaux et les départements du CRDP sont caractérisées par la complémentarité et la coopération mutuelle.

Le Think Tank aide à mener des recherches qui répondent aux besoins des bureaux et des départements du CRDP. Il leur permet également de bénéficier du réseau de chercheur.e.s ainsi que de la base des recherches qu'il va créer.

Relations avec les universités et les institutions de recherche locales et internationales

Le comité de pilotage du Think Tank - sur la base de l'échange et de la réciprocité - propose une charte de partenariat et de coopération avec des universités et des institutions de recherche publiques ou privées au Liban et/ou dans le monde ; pour coopérer avec des chercheur.e.s locaux.ales et internationaux.ales, développer des projets de recherche communs et échanger les expertises.

Relations avec les bailleurs de fonds

Le comité de pilotage du Think Tank propose de conclure des accords de coopération avec des bailleurs de fonds publics ou privés, locaux et/ou internationaux, dans le but d'accepter des contributions, des aides ou des dons pour des projets de recherche en éducation.

7- Sources de financement

Le programme S2R2 de la Banque mondiale fournit actuellement le financement nécessaire au travail du Think Tank pour une durée d'environ un an. De nouvelles sources de financement seront également sollicitées pour assurer ultérieurement la continuité du fonctionnement du Think Tank. Des bailleurs de fonds au Liban et à l'étranger seront sollicités pour financer les recherches. Les appels à projets de recherche seront ensuite lancés au niveau national.

8- Activités du Think Tank

Le Think Tank peut proposer les activités suivantes :

- Organiser des conférences, des tables rondes et des séminaires sur les sujets de recherche prioritaires.
- Conduire des formations pour professionnaliser le personnel du cadre éducatif du CRDP et l'autonomiser en matière de compétences de recherche.
- Emettre un bulletin périodique sur ses activités et le publier via la plateforme qui lui sera attribuée sur le site Internet du CRDP.