





تمرين الحلقة الأولى من التعليم الأساسي اصغي للآخر

التواصل الفعال والتواصل غير الفعال

☆ اربط الصور التي تظهر بعض خصائص الاتصال بالعبارة المناسبة،
وقل لماذا تعتبر هذا السلوك يعبر عن التواصل الفعال أو غير الفعال،
سواء في الكتابة  أو من خلال التسجيل الصوتي ؟

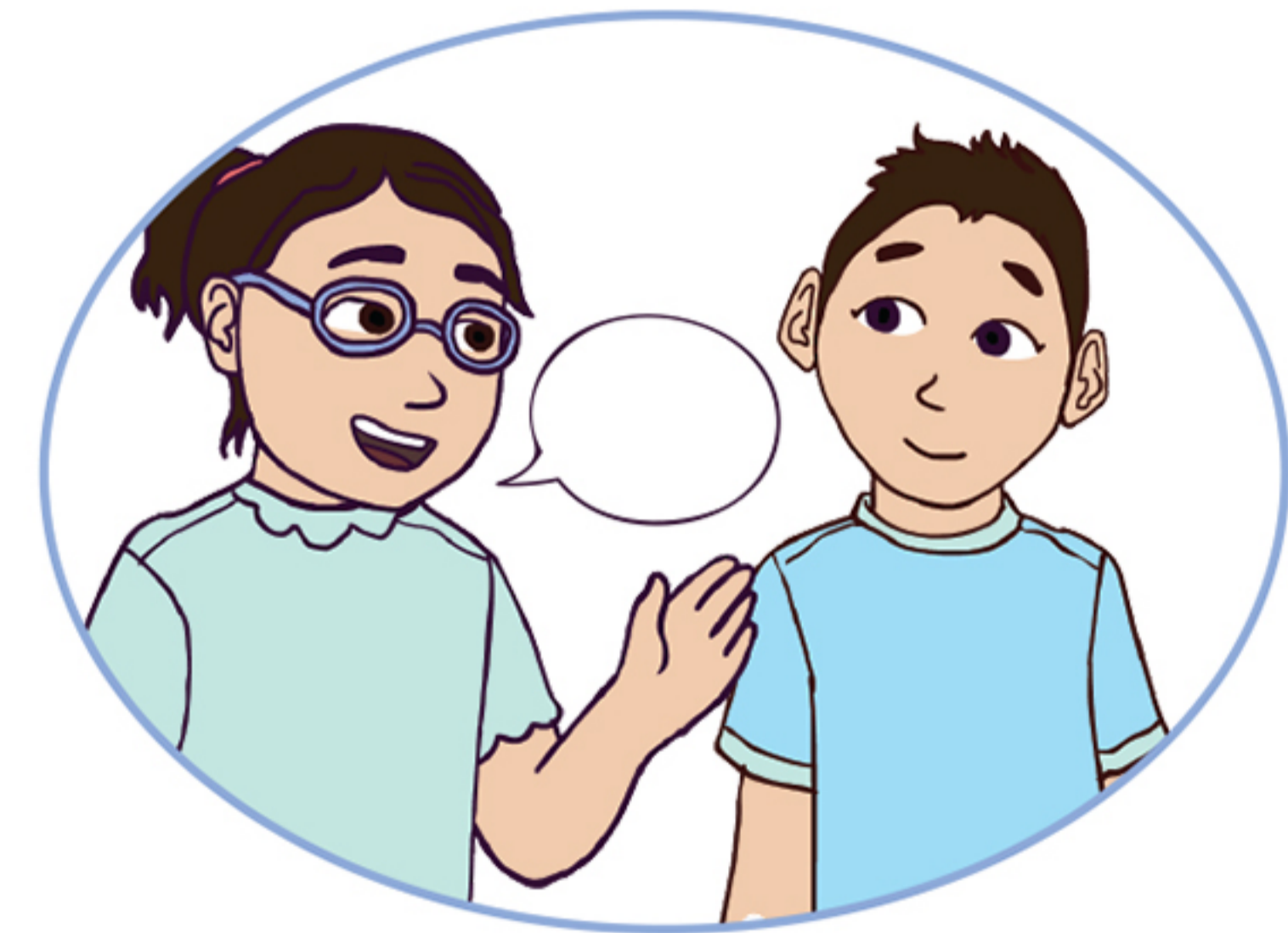
● التواصل مقطوع /
تواصل غير فعال



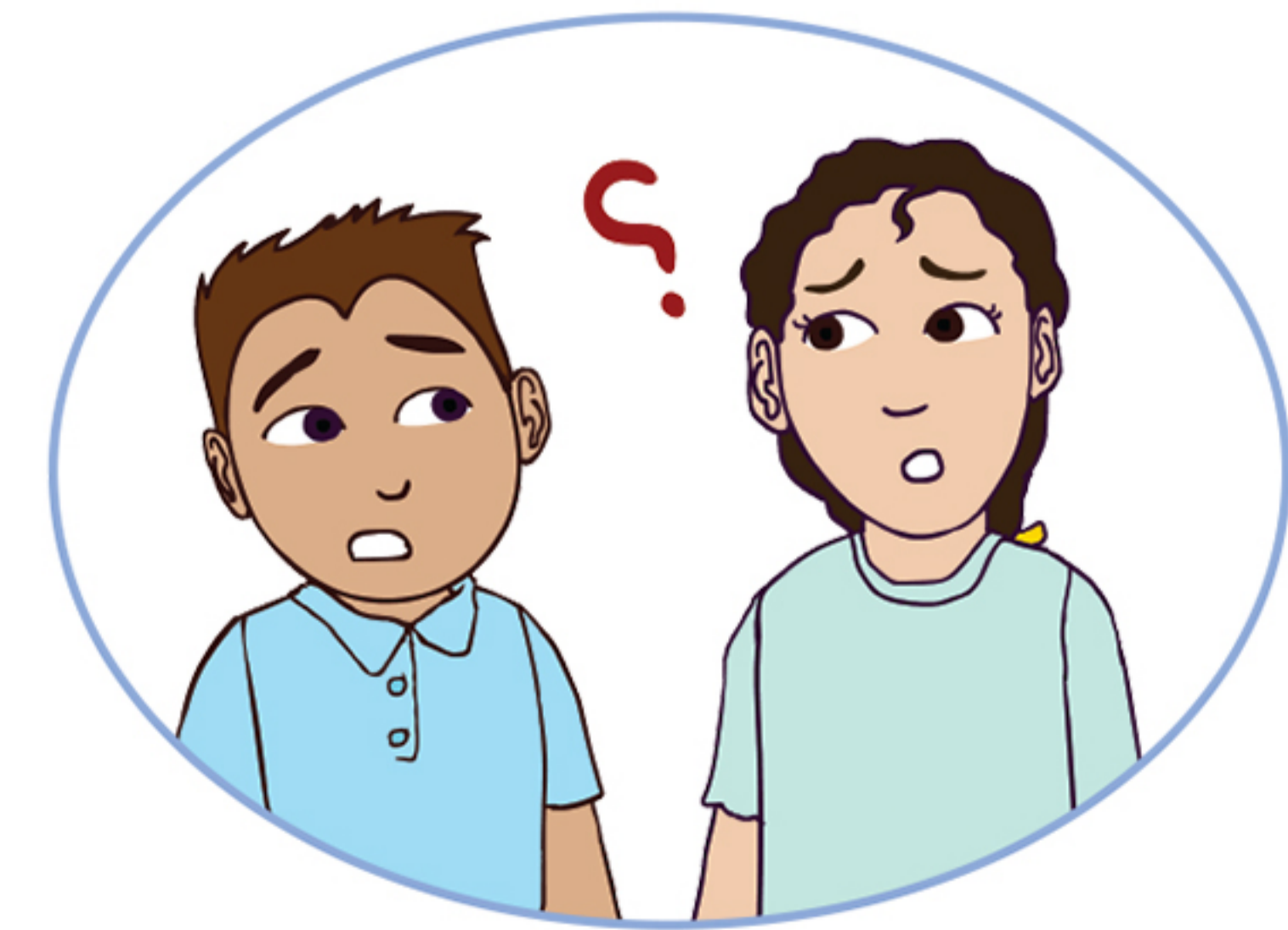
● استماع / تواصل فعال

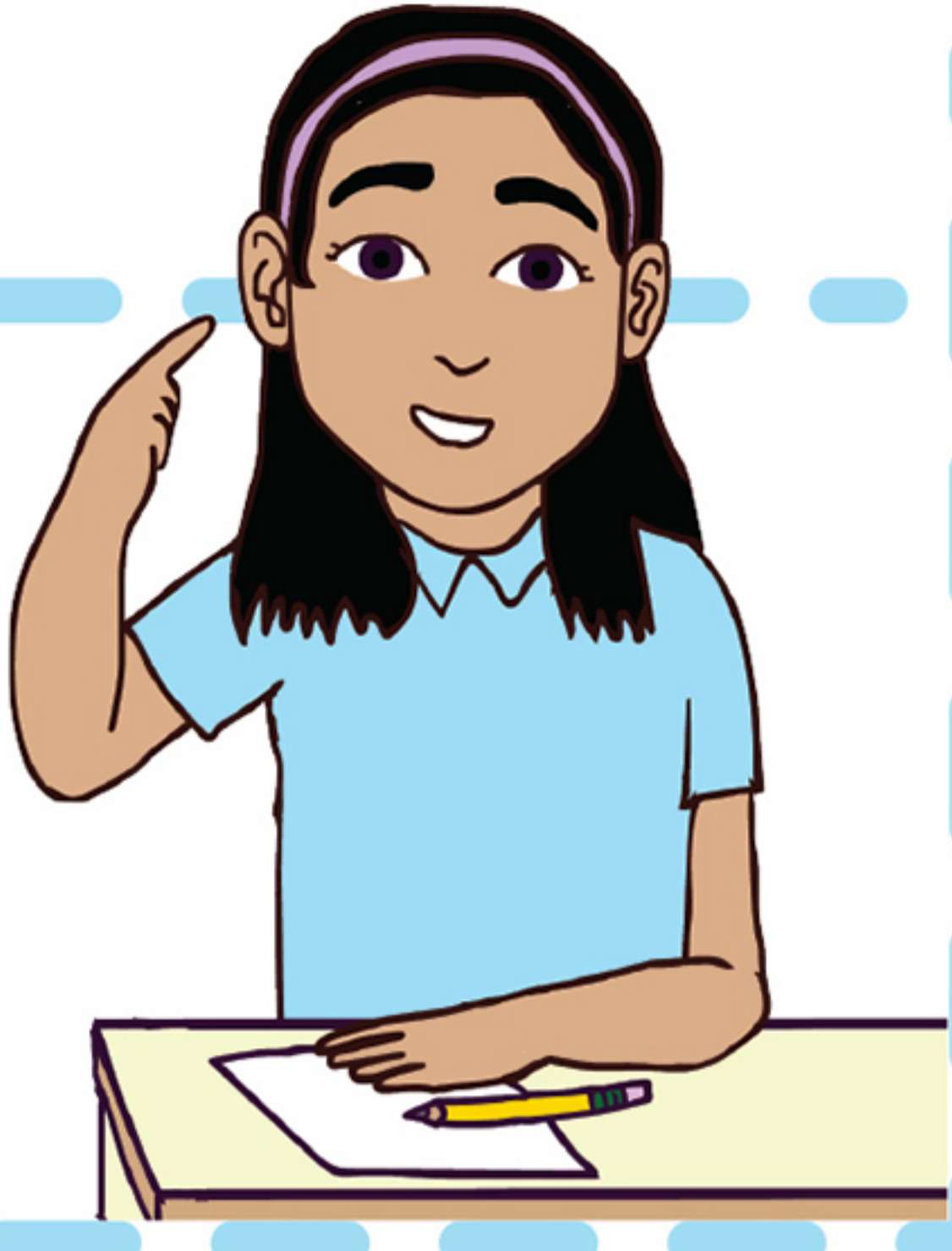


● افكار غير مفهومة /
تواصل غير فعال



● تواصل بصري /
تواصل فعال





تمرين
الحلقة الثانية من التعليم الأساسي
اصغي للآخر

★ ضع علامة صح ✓ أو خطأ ✗ جانب الموقف الجيد.
عند الاستماع للآخر من الجيد أن:



أقاطع صديقي أثناء حديثه لأريه دفتر ملاحظاتي الجديد.

أتوقّف عمّا أفعله وألقي نظرة على صديقتي أثناء حديثها معي.

أستمرّ في النظر إلى النافذة بينما يتحدث صديقي الي.



أظهر لصديقتي أنني أهتمّ بها واستمع لمشاكلها.

أقول لصديقتي أنني مشغولة جدًا الآن ولا يمكنني أن أضيّع وقتي
في الاستماع إلى قصّتها.



أطلب الاذن بالكلام عندما نتحاور مع المعلمة في الصف.

أتواصل مع اصدقائي بتهذيب وبكلمات لطيفة.