

التعليم العام

تتضمن هذه النشرة الإحصاءات الأولية عن التعليم العام، للسنة الدراسية ٢٠١٠-٢٠١١، التي تعرض وفقاً للتفصيل الآتي:

١- التلاميذ:

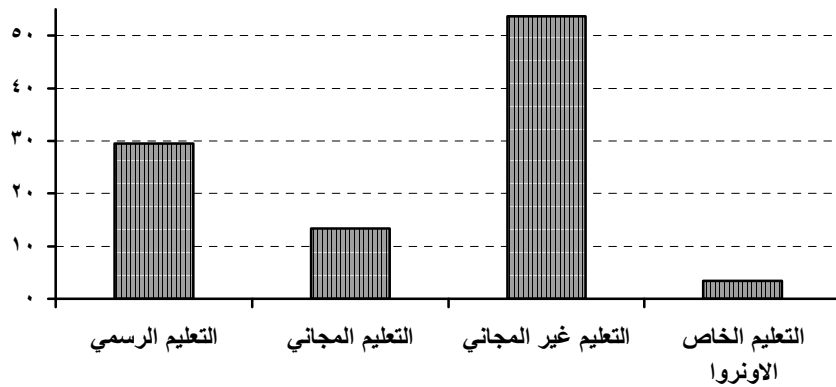
بلغ مجموع التلاميذ للسنة الدراسية ٢٠١٠-٢٠١١ في جميع قطاعات التعليم في لبنان ٩٣٧٩٣٠ تلميذ.

منهم ٣٢٠٥٩ تلميذ تابعين لمدارس الاونروا (وكالة الغوث).

يتوزع مجموع التلاميذ، بالنسب المئوية، على الشكل الآتي:

١-١ بحسب قطاعات التعليم

| | |
|---------------------------|--------|
| التعليم الرسمي | ٢٩,٥ % |
| التعليم الخاص المجاني | ١٣,٤ % |
| التعليم الخاص غير المجاني | ٥٣,٧ % |
| التعليم الخاص الاونروا | ٣,٤ % |



٢-١ بحسب الجنس:

التعليم الرسمي:

| النسب المئوية | العدد | |
|---------------|--------|------|
| % ٥٤,٢ | ١٤٩٥٣٣ | إناث |
| % ٤٥,٨ | ١٢٦٥٨٦ | ذكور |

التعليم الخاص المجاني:

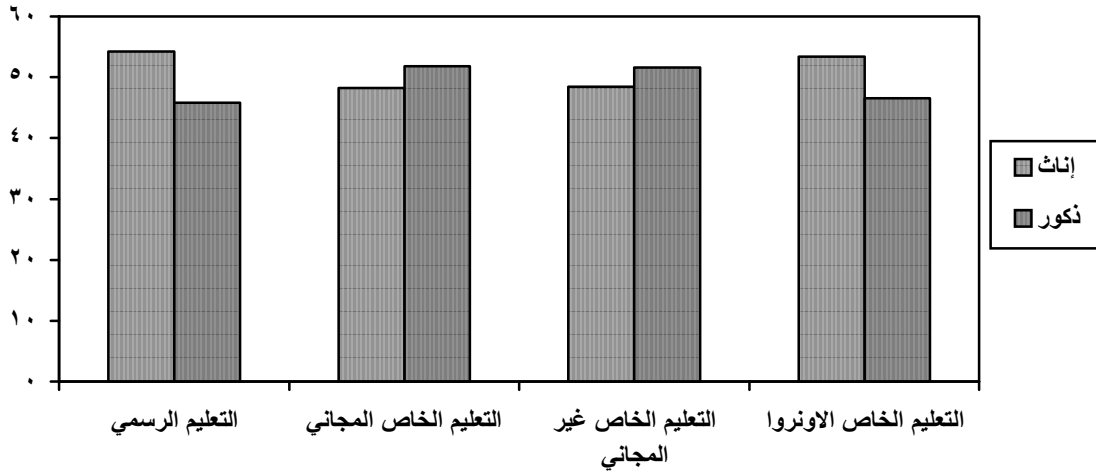
| | | |
|--------|-------|------|
| % ٤٨,٢ | ٦٠٥٩٢ | إناث |
| % ٥١,٨ | ٦٥١٣٦ | ذكور |

التعليم الخاص غير المجاني:

| | | |
|--------|--------|------|
| % ٤٨,٤ | ٢٤٣٩٧٤ | إناث |
| % ٥١,٦ | ٢٦٠٠٥٠ | ذكور |

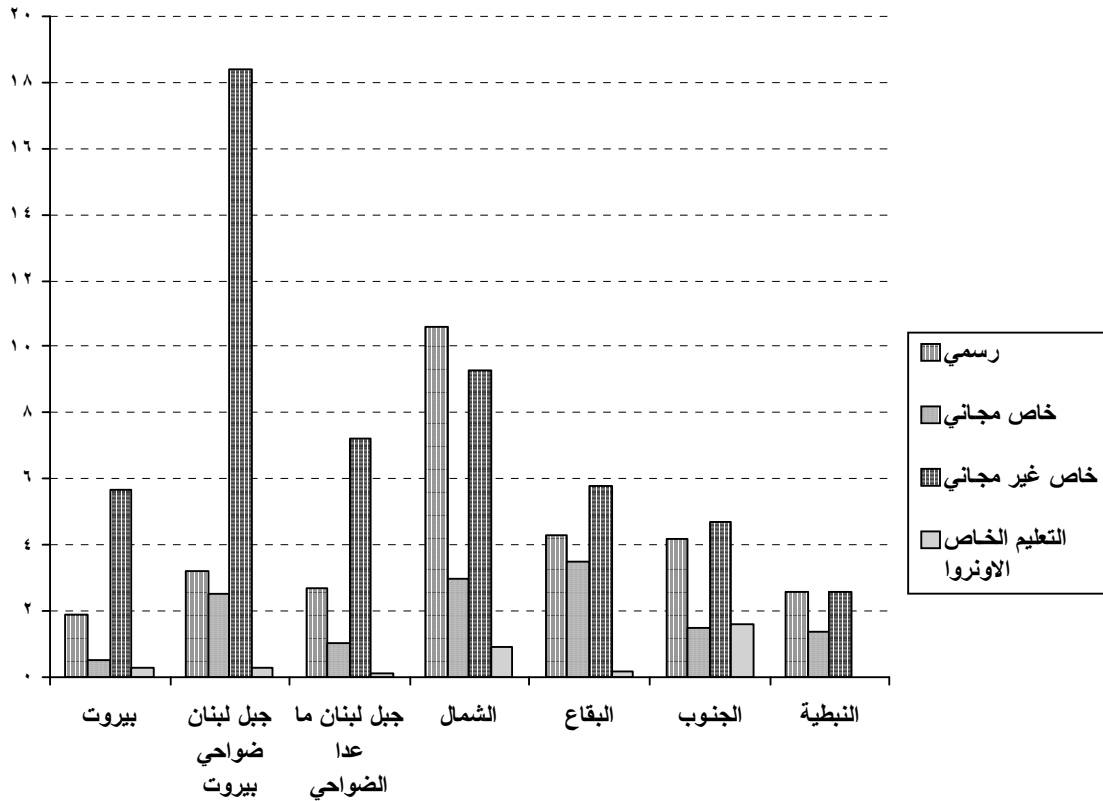
التعليم الخاص الاونروا:

| | | |
|--------|-------|------|
| % ٥٣,٤ | ١٧١١٦ | إناث |
| % ٤٦,٦ | ١٤٩٤٣ | ذكور |



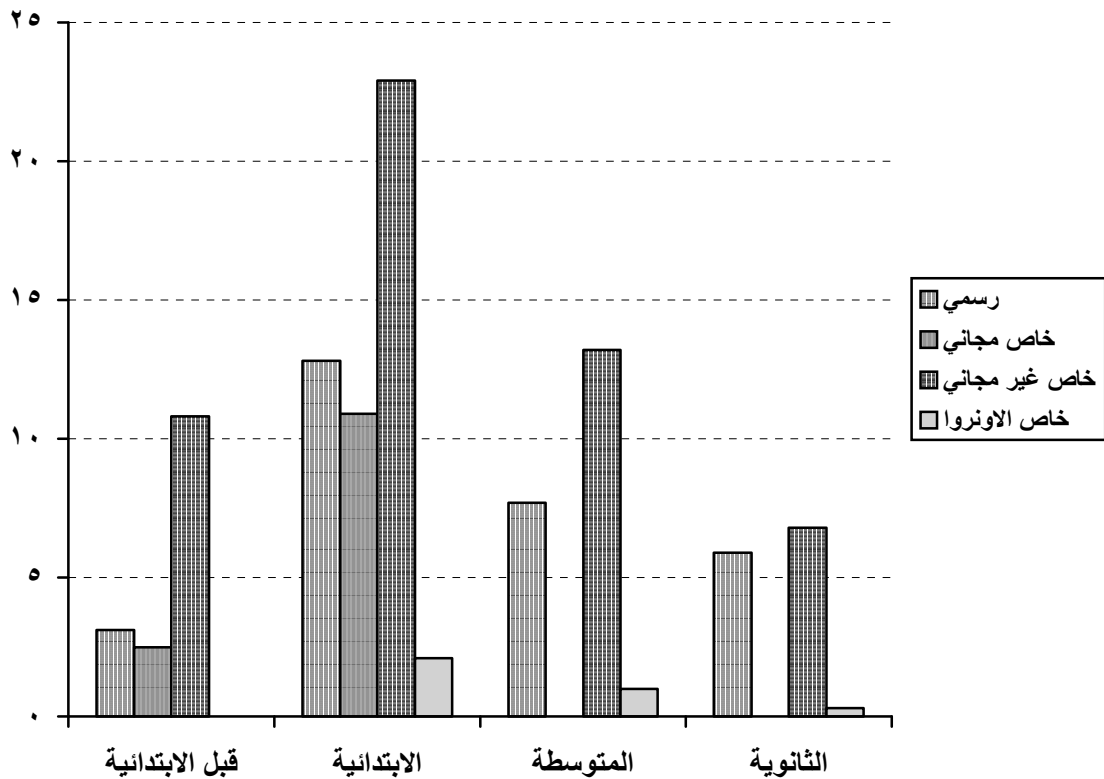
٣-١ النسب المئوية للتلاميذ في قطاعات التعليم بحسب المحافظات

| المحافظة | رسمي | خاص مجاني | خاص غير مجاني | التعليم الخاص الاونروا | المجموع |
|--------------------------------|-------|-----------|---------------|------------------------|---------|
| بيروت | ١,٩% | ٠,٥% | ٥,٧% | ٠,٣% | ٨,٤% |
| جبل لبنان (ضواحي بيروت) | ٣,٢% | ٢,٥% | ١٨,٤% | ٠,٣% | ٢٤,٤% |
| جبل لبنان (ما عدا ضواحي بيروت) | ٢,٧% | ١% | ٧,٢% | ٠,١% | ١١% |
| لبنان الشمالي | ١٠,٦% | ٣% | ٩,٣% | ٠,٩% | ٢٣,٨% |
| البقاع | ٤,٣% | ٣,٥% | ٥,٨% | ٠,٢% | ١٣,٨% |
| لبنان الجنوبي | ٤,٢% | ١,٥% | ٤,٧% | ١,٦% | ١٢% |
| النبطية | ٢,٦% | ١,٤% | ٢,٦% | ٠% | ٦,٦% |
| المجموع | ٢٩,٥% | ١٣,٤% | ٥٣,٧% | ٣,٤% | ١٠٠% |



٤-١ النسب المئوية للتلاميذ في قطاعات التعليم بحسب المراحل التعليمية

| المرحلة | رسمي | خاص مجاني | خاص غير مجاني | خاص الاونروا | المجموع |
|--|--------|-----------|---------------|--------------|---------|
| الروضة- ما قبل الابتدائية | ٣,١ % | ٢,٥ % | ١٠,٨ % | ٠ % | ١٦,٤ % |
| التعليم الأساسي- حلقة أولى + حلقة ثانية الابتدائية | ١٢,٨ % | ١٠,٩ % | ٢٢,٩ % | ٢,١ % | ٤٨,٧ % |
| التعليم الأساسي- حلقة ثالثة المتوسطة | ٧,٧ % | ٠ % | ١٣,٢ % | ١ % | ٢١,٩ % |
| المرحلة الثانوية | ٥,٩ % | ٠ % | ٦,٨ % | ٠,٣ % | ١٣ % |
| المجموع | ٢٩,٥ % | ١٣,٤ % | ٥٣,٧ % | ٣,٤ % | ١٠٠ % |



٥-١ بحسب الجنسية

يتوزع مجموع التلاميذ، بحسب الجنسية، على النسب المئوية الآتية:

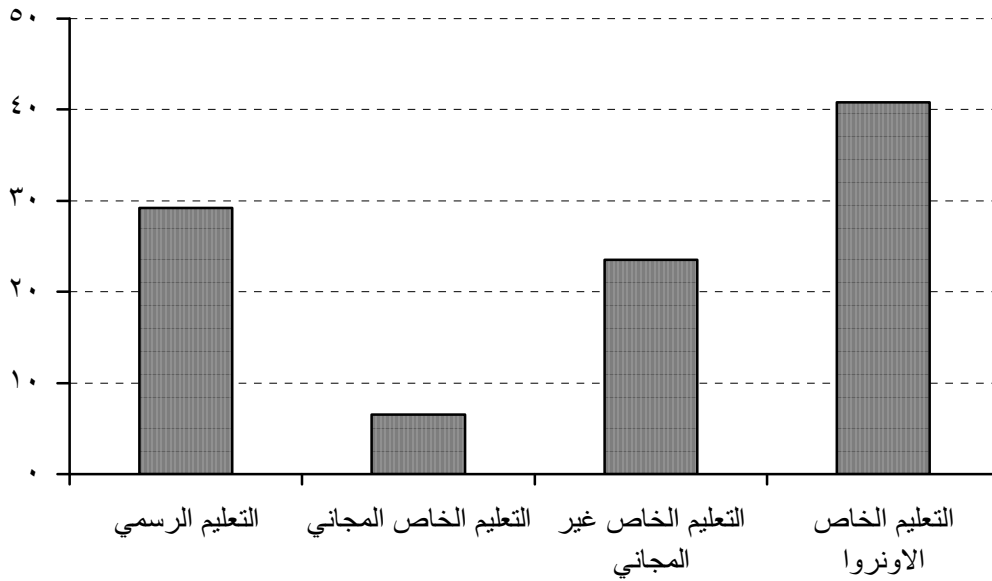
| | |
|-------------------|--------|
| لبناني | ٩١,٩ % |
| سوري | ٢,٣ % |
| فلسطيني | ٤,٦ % |
| جنسيات عربية أخرى | ٠,٥ % |
| جنسيات أجنبية | ٠,٥ % |
| غير محدد | ٠,٢ % |

بلغ عدد التلاميذ غير اللبنانيين في التعليم العام ٧٥٥٧٤ تلميذاً أي بنسبة

٨,١ % من المجموع العام.

يتوزع هذا العدد على قطاعات التعليم بحسب النسب المئوية الآتية:

| | |
|---------------------------|--------|
| التعليم الرسمي | ٢٩,٢ % |
| التعليم الخاص المجاني | ٦,٥ % |
| التعليم الخاص غير المجاني | ٢٣,٥ % |
| التعليم الخاص الاونروا | ٤٠,٨ % |

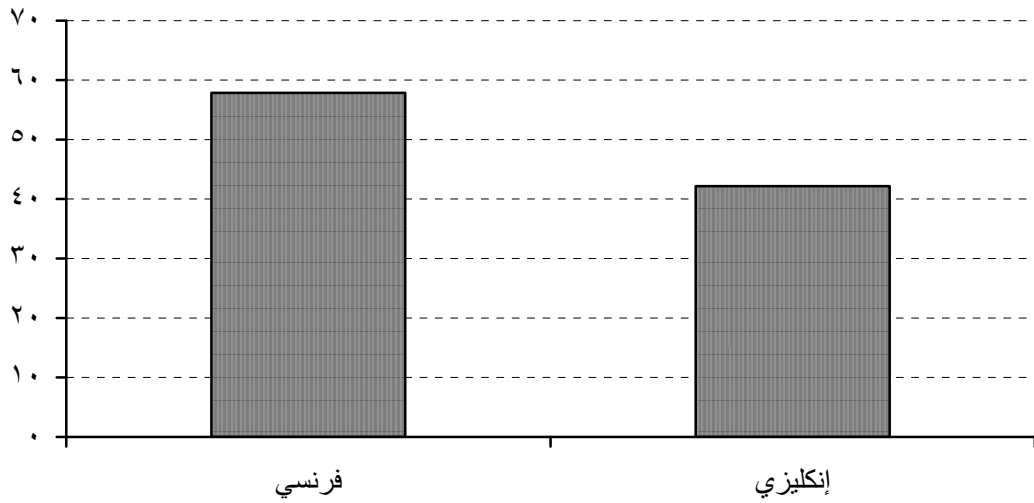


التلاميذ غير اللبنانيين

٦-١ بحسب لغة التعليم

يتوزع مجموع التلاميذ بحسب لغة التعليم الأجنبية الأولى على الشكل الآتي:

| اللغة | العدد | النسب المئوية |
|---------|--------|---------------|
| فرنسي | ٥٤٢٠٢٩ | % ٥٧,٨ |
| إنكليزي | ٣٩٥٩٠١ | % ٤٢,٢ |



كما يتوزع مجموع التلاميذ على المحافظات بالنسبة للغة التعليم الأجنبية الأولى كما يأتي:

| المحافظة | فرنسي | إنكليزي | المجموع |
|------------------------------|--------|---------|---------|
| بيروت | % ٤٤,٤ | % ٤ | % ٨,٤ |
| جبل لبنان (ضواحي بيروت) | % ١٢,٥ | % ١١,٩ | % ٢٤,٤ |
| جبل لبنان ما عدا ضواحي بيروت | % ٦,٣ | % ٤,٧ | % ١١ |
| لبنان الشمالي | % ٢١,٤ | % ٢,٤ | % ٢٣,٨ |
| البقاع | % ٧ | % ٦,٨ | % ١٣,٨ |
| لبنان الجنوبي | % ٢,٩ | % ٩,١ | % ١٢ |
| النبطية | % ٣,٣ | % ٣,٣ | % ٦,٦ |
| المجموع | % ٥٧,٨ | % ٤٢,٢ | % ١٠٠ |

يتوزع تلاميذ كل قطاع تعليمي بحسب لغة التعليم الأجنبية الأولى على الشكل الآتي:

التعليم الرسمي:

| اللغة | العدد | النسب المئوية |
|---------|--------|---------------|
| فرنسي | ١٨٠٤٩٠ | % ٦٥,٤ |
| إنكليزي | ٩٥٦٢٩ | % ٣٤,٦ |

التعليم الخاص المجاني:

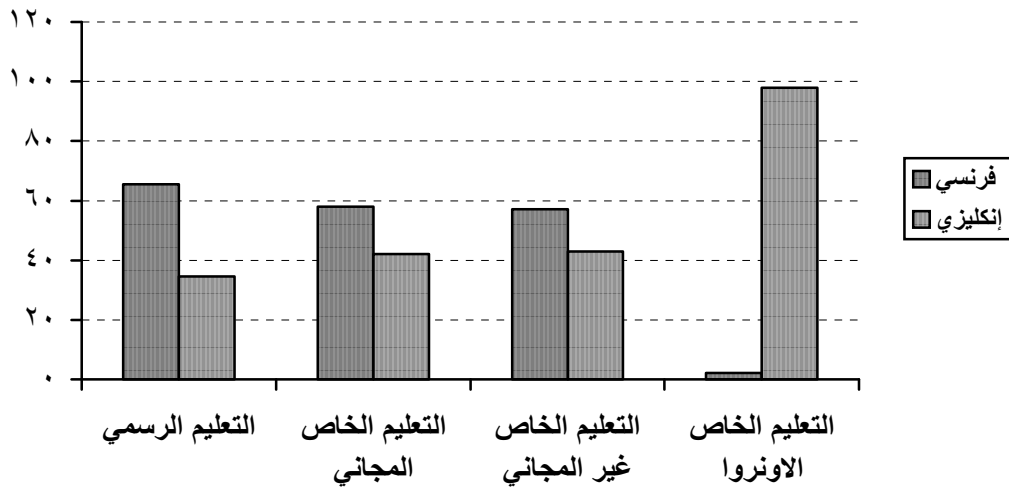
| | | |
|---------|-------|--------|
| فرنسي | ٧٢٨٤٧ | % ٥٧,٩ |
| إنكليزي | ٥٢٨٨١ | % ٤٢,١ |

التعليم الخاص غير المجاني:

| | | |
|---------|--------|--------|
| فرنسي | ٢٨٨٠٢٨ | % ٥٧,١ |
| إنكليزي | ٢١٥٩٩٦ | % ٤٢,٩ |

التعليم الخاص الاونروا:

| اللغة | العدد | النسب المئوية |
|---------|-------|---------------|
| فرنسي | ٦٦٤ | % ٢,١ |
| إنكليزي | ٣١٣٩٥ | % ٩٧,٩ |



٧-١- التلاميذ بحسب العمر للسنة الدراسية ٢٠١٠-٢٠١١

اعتمدنا سنة ٢٠١٠ كمرجعية لاحتساب عمر التلميذ ، لأنه خلال هذه السنة يتم تسجيل التلاميذ للسنة الدراسية ٢٠١٠-٢٠١١ فمثلاً: للدخول إلى الصف الأول من التعليم الأساسي على التلميذ ان يكون قد أتم السادسة من عمره، أي أن يكون من مواليد سنة ٢٠٠٤، ولذا يعتبر في خانة العمر ما بين ٦-٧ سنوات بالنسبة للسنة الدراسية ٢٠١٠-٢٠١١، أما التلميذ الذي في خانة العمر ما بين ٧-٨ سنوات فيكون تأخره الدراسي أكثر من سنة وقل من سنتين وأما التلميذ الذي في خانة العمر ما بين ٨-٩ سنوات وفي خانات العمر الأكبر فيعتبر متأخراً أكثر من سنتين.

بلغ عدد التلاميذ المتأخرين سنة ١١٦٥٧١ تلميذاً من المجموع العام أي بنسبة ١٢,٥ % .
كما بلغ عدد التلاميذ المتأخرين سنتين وأكثر ٨٤٦٤٩ تلميذاً من المجموع العام أي بنسبة ٩ % . يكون مجموع نسبة التلاميذ المتأخرين ٢١,٥ %.

التأخر بحسب كل مرحلة

يتوزع تلاميذ كل مرحلة تعليمية، بحسب التأخر الدراسي، على النسب المئوية الآتية:

| المرحلة | أكثر من سنة وقل من سنتين | أكثر من سنتين | مجموع نسبة التأخر الدراسي |
|---|--------------------------|---------------|---------------------------|
| المرحلة ما قبل الابتدائية الروضة | ٢,٨ % | ٠,٥ % | ٣,٣ % |
| المرحلة الابتدائية- التعليم الأساسي حلقة أولى + حلقة ثانية | ١١,٢ % | ٨,٥ % | ١٩,٧ % |
| المرحلة المتوسطة- التعليم الأساسي حلقة ثالثة | ١٨,٨ % | ١٥,٤ % | ٣٤,٢ % |
| المرحلة الثانوية | ١٨,٧ % | ١٠,٨ % | ٢٩,٥ % |

بلغ عدد تلاميذ التعليم الرسمي المتأخرين سنة، ٥٥٢٩٦ تلميذاً من المجموع العام البالغ ٢٧٦١١٩ تلميذاً أي بنسبة ٢٠%.

كما بلغ عدد تلاميذ التعليم الرسمي المتأخرين سنتين وأكثر، ٥٨٢٨٩ تلميذاً من المجموع العام أي بنسبة ٢١,١%. فيكون مجموع نسبة التلاميذ المتأخرين ٤١,١%.

التأخر بحسب كل مرحلة من مراحل التعليم الرسمي فقط:

يتوزع تلاميذ التعليم الرسمي في كل مرحلة تعليمية، بحسب التأخر الدراسي، على النسب المئوية الآتية:

| المرحلة | أكثر من سنة و أقل من سنتين | أكثر من سنتين | مجموع نسبة التأخر الدراسي |
|--|----------------------------|---------------|---------------------------|
| المرحلة ما قبل الابتدائية الروضة | ٣,٤% | ٠,٦% | ٤% |
| المرحلة الابتدائية- التعليم الأساسي حلقة أولى + حلقة ثانية | ١٨,٣% | ٢٠,٩% | ٣٩,٢% |
| المرحلة المتوسطة- التعليم الأساسي حلقة ثالثة | ٢٦% | ٣١,٩% | ٥٧,٩% |
| المرحلة الثانوية | ٢٤,٥% | ١٨,١% | ٤٢,٦% |

٨-١- وضع التلميذ التعلّمي

يتوزع مجموع تلاميذ التعليم العام، بحسب الوضع التعلّمي عند التسجيل، للسنة الدراسية ٢٠١٠-٢٠١١، على النسب المئوية الآتية:

| مترفع | معيد صفه لأول مرة | معيد صفه لأكثر من مرة | من البيت |
|--------|-------------------|-----------------------|----------|
| % ٨٤,٥ | % ٨,١ | % ٠,١ | % ٧,٣ |

يتوزع تلاميذ التعليم العام، بحسب الوضع التعلّمي عند التسجيل، على مختلف المراحل للسنة الدراسية ٢٠١٠-٢٠١١، على النسب المئوية الآتية:

| المرحلة | مترفع | معيد صفه لأول مرة | معيد صفه لأكثر من مرة | من البيت |
|--|--------|-------------------|-----------------------|----------|
| المرحلة ما قبل الابتدائية الروضة | % ٥٤,١ | % ١,٥ | % ٠,١ | % ٤٤,٣ |
| المرحلة الابتدائية- التعليم الأساسي حلقة أولى + حلقة ثانية | % ٩٠,٨ | % ٩,٢ | % ٠ | % ٠ |
| المرحلة المتوسطة- التعليم الأساسي حلقة ثالثة | % ٨٧,٢ | % ١٢,٨ | % ٠ | % ٠ |
| المرحلة الثانوية | % ٩٥,١ | % ٤,٨ | % ٠,١ | % ٠ |

يتوزع تلاميذ التعليم الرسمي، بحسب الوضع التعليمي عند التسجيل، للسنة الدراسية ٢٠١٠-٢٠١١، على النسب المئوية الآتية:

| مترفع | معيد صفه لأول مرة | معيد صفه لأكثر من مرة | من البيت |
|--------|-------------------|-----------------------|----------|
| % ٧٥,٣ | % ١٨,٨ | % ٠,١ | % ٥,٨ |

كما يتوزع تلاميذ التعليم الرسمي، بحسب الوضع التعليمي عند التسجيل، على مختلف المراحل للسنة الدراسية ٢٠١٠-٢٠١١، على النسب المئوية الآتية:

| المرحلة | مترفع | معيد صفه لأول مرة | معيد صفه لأكثر من مرة | من البيت |
|--|--------|-------------------|-----------------------|----------|
| المرحلة ما قبل الابتدائية الروضة | % ٤١,٣ | % ٢,١ | % ٠ | % ٥٦,٦ |
| المرحلة الابتدائية- التعليم الأساسي حلقة أولى + حلقة ثانية | % ٧٦,٤ | % ٢٣,٥ | % ٠,١ | % ٠ |
| المرحلة المتوسطة- التعليم الأساسي حلقة ثالثة | % ٧٤,٣ | % ٢٥,٦ | % ٠,١ | % ٠ |
| المرحلة الثانوية | % ٩١,٨ | % ٨,١ | % ٠,١ | % ٠ |