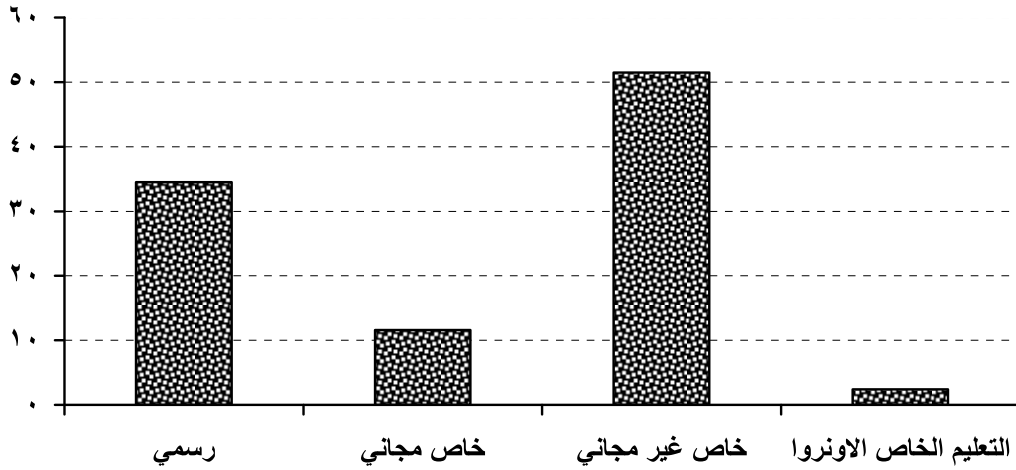


٢- الشُّعبُ

٢-١- بحسب قطاعات التعليم

بلغ عدد شعب التدريس في جميع قطاعات التعليم العام في لبنان ٤٥٩٠٥ شعبة موزعة على قطاعات التعليم ، بحسب النسب المئوية الآتية:

التعليم الرسمي	٣٤,٥ %
التعليم الخاص المجاني	١١,٦ %
التعليم الخاص غير المجاني	٥١,٥ %
التعليم الخاص الاونروا	٢,٤ %



كما بلغ متوسط عدد التلاميذ للشعبة الواحدة في لبنان:

التعليم الرسمي	١٨ تلميذاً
التعليم الخاص المجاني	٢٤ تلميذاً
التعليم الخاص غير المجاني	٢٢ تلميذاً
التعليم الخاص الاونروا	٣٠ تلميذاً

٢-٢- بحسب لغة التعليم الأجنبية الأساسية

يتوزع عدد الشعب، بحسب لغة التعليم الأجنبية الأساسية، وبالنسبة لكل قطاع تعليمي، وفقاً للتفصيل الآتي:

التعليم الرسمي:

فرنسي	٦٧ %
إنكليزي	٣٣ %

التعليم الخاص المجاني:

فرنسي	٥٨ %
إنكليزي	٤٢ %

التعليم الخاص غير المجاني:

فرنسي	٥٤ %
إنكليزي	٤٦ %

التعليم الخاص الاونروا:

فرنسي	٤ %
إنكليزي	٩٦ %